



Übungsaufgabe

Regelmäßiges 6-Kant-Prisma mit Schlüsselweite 60 und Höhe 80.

VA (Vorderfläche) Durchbruch 40 x 20, mittig, durchgängig.

DS (Deckfläche) Bohrung $\varnothing 25$, mittig, Tiefe 70.

Alle oberen Kanten mit $r = 10$ abrunden.

Alle unteren Kanten mit einer Fasenlänge von 15 abschrägen.

Arbeitsschritte:

SE Part \Rightarrow

Ausprägung \Rightarrow

Referenzebene „Draufsicht“ \Rightarrow
6-Eck zeichnen.

Tipp: „Punkt auf Linie“

Waagrechte Linie

„verbinden“

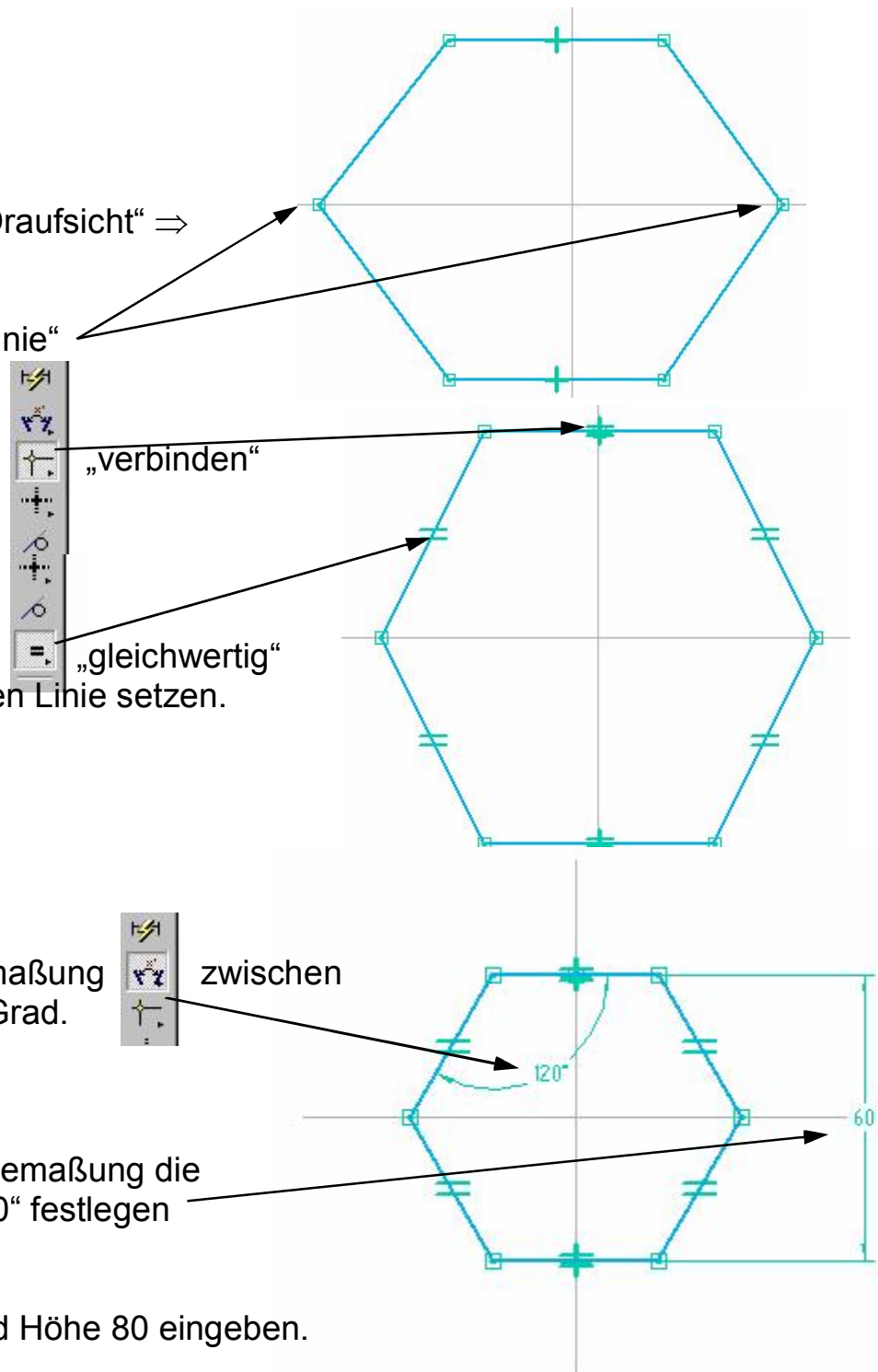
Alle Linien einzeln
zu der waagrechten Linie setzen.

Mit der Winkelbemaßung
zwei Linien 120° Grad.

zwischen

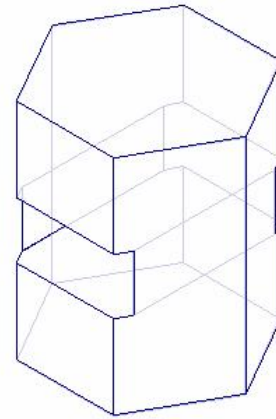
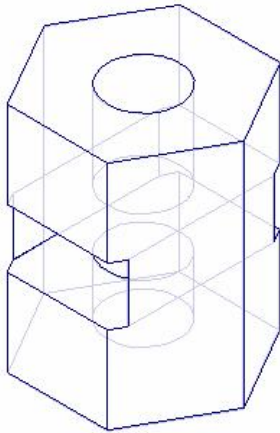
Mit der Abstandsbemaßung die
„Schlüsselweite 60“ festlegen

„Fertig stellen“ und Höhe 80 eingeben.





„Ausschnitt“:
Durchbruch 40 x 20, mittig, durchgängig.



„Bohrung“:
Bohrung \varnothing 25, mittig, Tiefe 70.

Abrunden der oberen Kanten

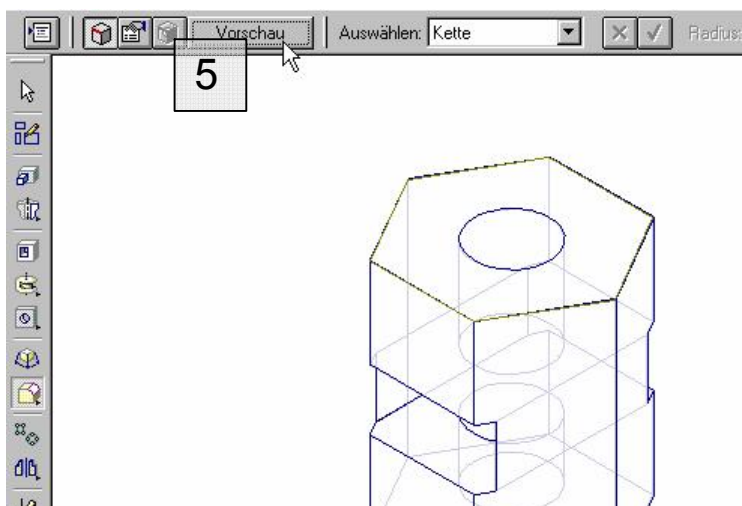
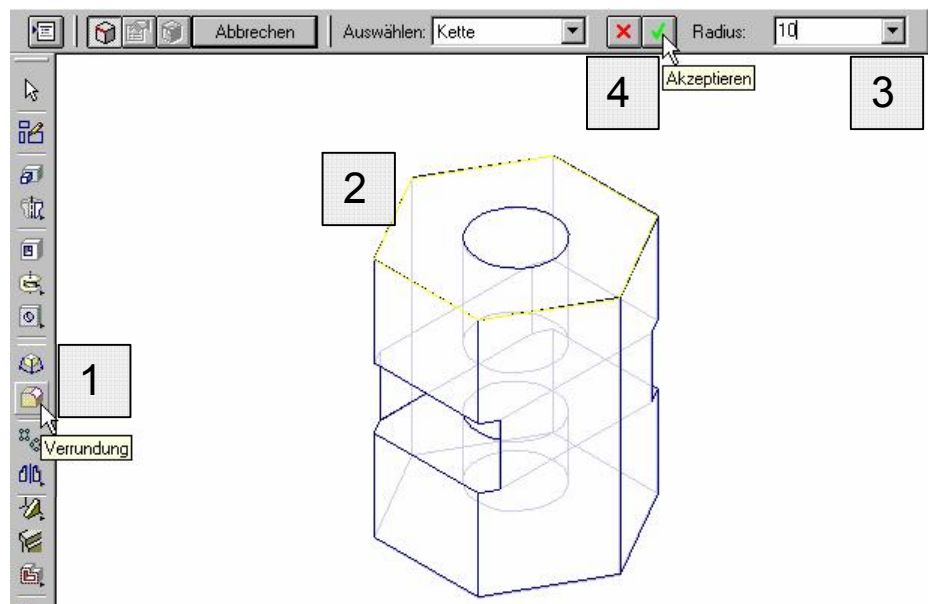
1. „Verrundung“

2. Alle oberen Kanten anklicken.

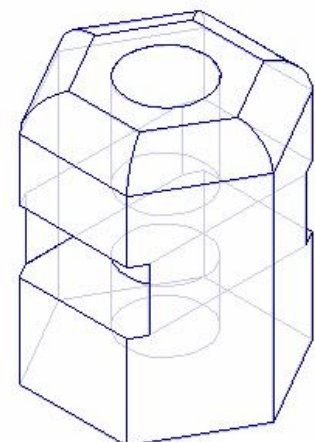
3. Radius 10 eingeben

4. „Akzeptieren“ oder „Return“

5. „Vorschau“ und



anschl. „Fertig stellen“





Abschrägen der unteren Kanten

1. „Fase“

2. Alle unteren Kanten anklicken.

3. Faserlänge 15 eingeben

4. „Akzeptieren“ oder „Return“

5. „Fertig stellen“

