



# Grundinstallation von Windows 2003 ver 1.0

*Autor: Mag Georg Steingruber  
Veröffentlicht: August 2003  
Feedback oder Anregungen: [i-georgs@microsoft.com](mailto:i-georgs@microsoft.com)*

---

## **Abstract**

Dieses Dokument beschreibt die Grundinstallation von Windows 2003

---

## Inhalt

<b>Installation von Windows 2003-Server .....</b>	<b>3</b>
<b>Netzwerkeinstellungen konfigurieren .....</b>	<b>13</b>
Netzwerkverbindung umbenennen .....	13
Netzwerkverbindung anzeigen .....	14
IP Adressen konfigurieren .....	14
<b>Windows Update - Sicherheit .....</b>	<b>17</b>
<b>Automatisches Windows Update .....</b>	<b>21</b>
<b>Remotedesktop aktivieren.....</b>	<b>23</b>
Remoteverbindungen vom Client zum Server herstellen .....	24

---

## Installation von Windows 2003-Server

- Legen Sie die Windows Server 2003 CD ein
- Booten Sie den Server von der CD.

```
Windows Server 2003 Standard Edition Setup

Willkommen

In diesem Teil des Setupprogramms wird die Installation von
Microsoft(R) Windows(R) auf diesem Computer vorbereitet.

• Drücken Sie die EINGABETASTE, um Windows
  jetzt zu installieren.
• Drücken Sie die R-TASTE, um eine Installation von
  Windows mithilfe der Wiederherstellungskonsolle
  zu reparieren.
• Drücken Sie die F3-TASTE, um die Installation abzubrechen,
  ohne Windows zu installieren.

EINGABE=Fortsetzen R=Reparieren F3=Installation abbrechen
```

- Drücken Sie die Eingabe Taste

```
Windows-Lizenzvertrag

ENDBENUTZER-LIZENZVERTRAG FÜR MICROSOFT-SOFTWARE

MICROSOFT WINDOWS SERVER 2003 STANDARD EDITION
MICROSOFT WINDOWS SERVER 2003 ENTERPRISE EDITION

BITTE LESEN SIE DIESEN ENDBENUTZER-LIZENZVERTRAG
("EULA") SORGFÄLTIG DURCH, INDEM SIE DIE DIESEM EULA
BEILIEGENDE SOFTWARE ("SOFTWARE") INSTALLIEREN ODER
VERWENDEN, ERKLÄREN SIE SICH MIT DEN BESTIMMUNGEN
DIESES EULAS EINVERSTANDEN. FALLS SIE SICH NICHT
EINVERSTANDEN ERKLÄREN, VERWENDEN SIE DIE
SOFTWARE NICHT UND GEBEN SIE SIE GEBEBENENFALLS
GEGEN VOLLE RÜCKERSTATTUNG DES KAUPPREISES DER
STELLE ZURÜCK, VON DER SIE SIE ERHALTEN HABEN.
DIESE SOFTWARE ÜBERTRÄGT OHNE IHRE ZUSTIMMUNG
KEINE PERSÖNLICHEN INFORMATIONEN VON IHREM SERVER
AN COMPUTERSYSTEME VON MICROSOFT.

1. ALLGEMEINES. Dieses EULA ist ein rechtsgültiger Vertrag
zwischen Ihnen (entweder als natürlicher oder als juristischer Person)
und Microsoft Corporation ("Microsoft"). Die Software, die
Computersoftware (einschließlich Dokumentation im "Online"- und
elektronischen Format) sowie jegliche dazugehörige Medien und
gedruckte Materialien umfasst, unterliegt diesem EULA. Dieses
EULA gilt für Updates, Ergänzungen, Add-On-Komponenten und
Komponenten internetbasierter Dienste der Software, die Microsoft
Ihnen möglicherweise bereitstellt oder verfügbar macht, es sei denn,

F8=Ich stimme zu ESC=Ich stimme nicht zu BILD↓=Weiter
```

- Bestätigen Sie die Lizenzabfrage mit F8



- Drücken Sie die Eingabetaste
- Legen Sie die Partitionen nach Ihren Wünschen fest (siehe Dokument Hardwareplanung und Übersicht)



- Um eine Partition zu erstellen, drücken Sie die Taste E

```
Windows Server 2003 Standard Edition Setup

Sie haben das Setupprogramm angewiesen, eine neue Partition
16379 MB Festplatte 0, ID=0, Bus=0 (an atapi) [MBR]
zu erstellen.

• Geben Sie unten die gewünschte Größe ein, und drücken Sie die
  EINGABETASTE, um eine neue Partition zu erstellen.

• Drücken Sie die ESC-TASTE, um zur vorherigen Anzeige zurückzukehren,
  ohne die Partition zu erstellen.

Die minimale Größe der neuen Partition ist      8 MB.
Die maximale Größe der neuen Partition ist 16371 MB.
Partition in folgender Größe (in MB) erstellen: 10000
```

EINGABE=Erstellen ESC=Abbrechen

- Geben Sie die Größe der Partition (laut Dokumentation Hardware und Planungsübersicht) ein
- Drücken Sie die Eingabe Taste

```
Windows Server 2003 Standard Edition Setup

In der Liste unten sind die bestehenden Partitionen und nicht
partitionierten Bereiche auf diesem Computer aufgeführt.

Verwenden Sie die NACH-OBEN- und NACH-UNTEN-TASTEN, um eine Partition
oder einen nicht partitionierten Bereich in der Liste auszuwählen.

• Drücken Sie die EINGABETASTE, um Windows in der ausgewählten
  Partition zu installieren.

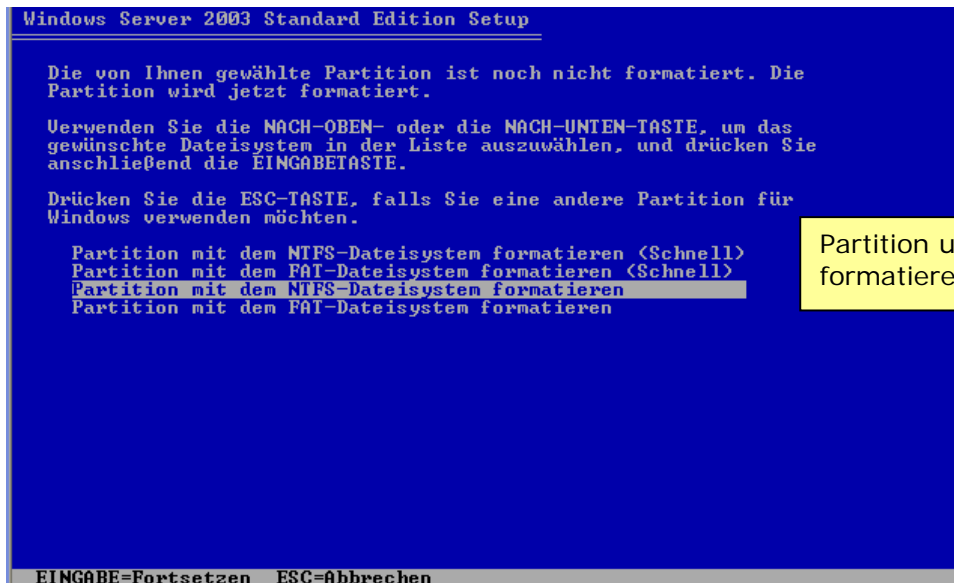
• Drücken Sie die E-TASTE, um eine Partition in dem unpartitionierten
  Bereich zu erstellen.

• Drücken Sie die L-TASTE, um die ausgewählte Partition zu löschen.

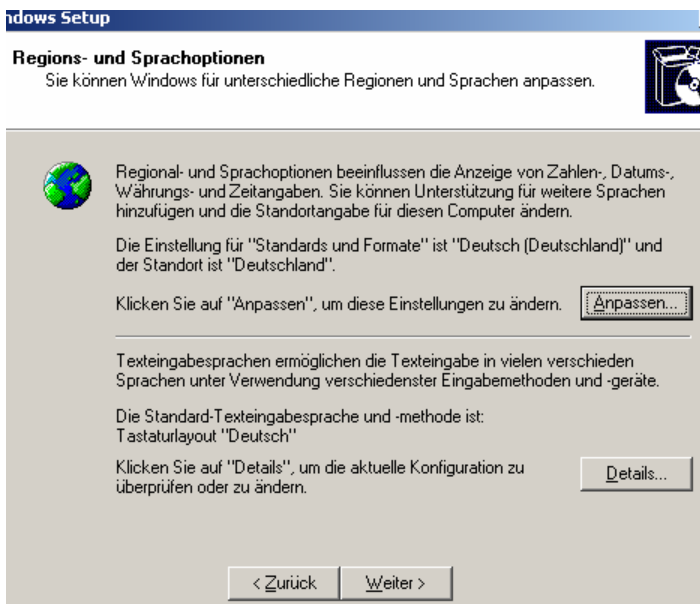
16379 MB Festplatte 0, ID=0, Bus=0 (an atapi) [MBR]
C: Partition1 [Neu (fabrikneu)] 10001 MB < 10001 MB frei>
  Unpartitionierter Bereich      6377 MB

EINGABE=Installieren  L=Partition löschen  F3=Installation abbrechen
```

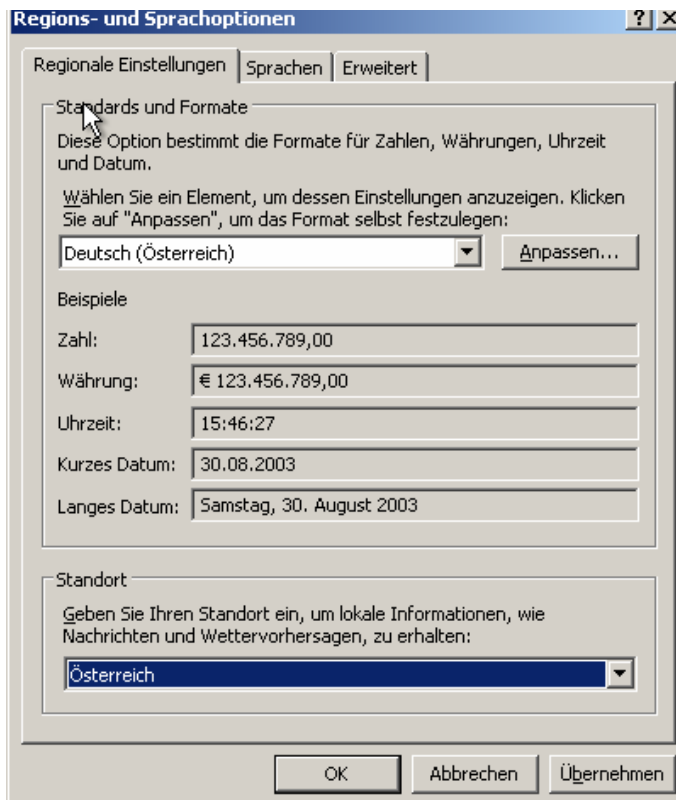
- Markieren Sie jene Partition, in der der Windows Server 2003 installiert werden soll und drücken Sie die Eingabe Taste



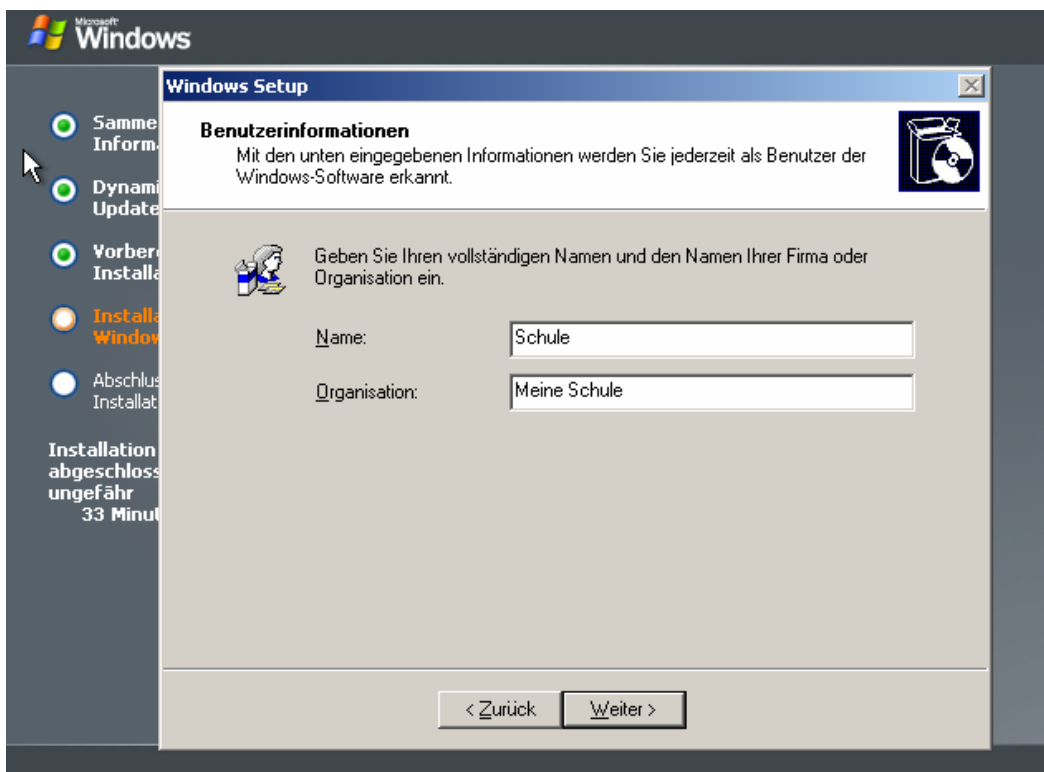
- Formatieren Sie die Partition mit NTFS
- Nachdem der erste Teil der Installation abgeschlossen wurde, startet der Computer neu.
- Nach dem Neustart wird die Installation fortgesetzt.



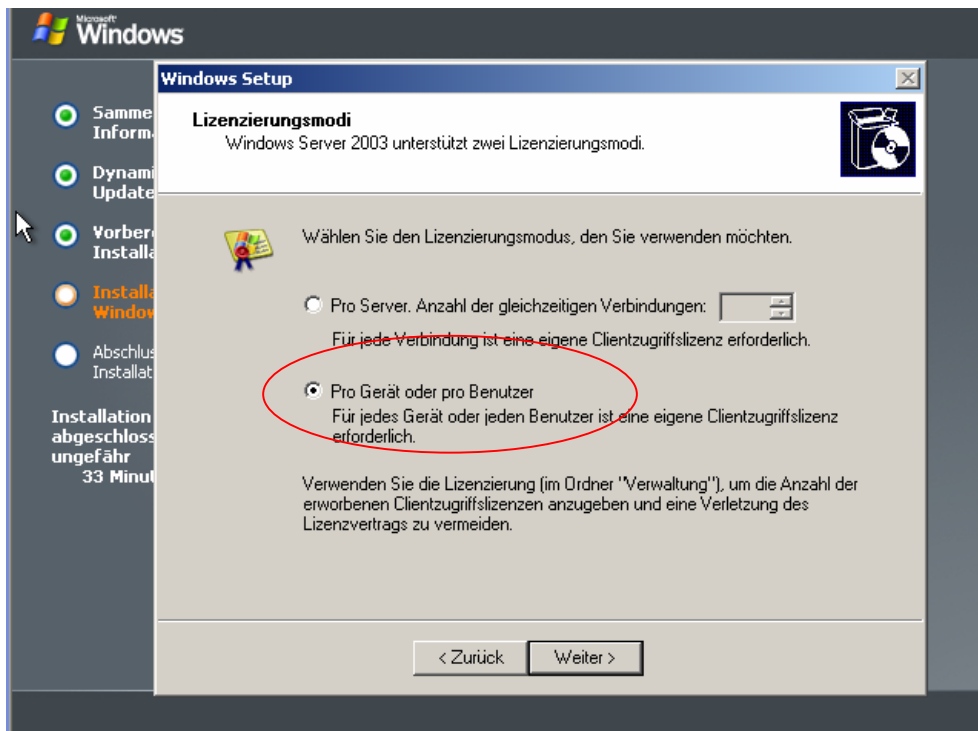
- Klicken Sie auf **Anpassen...**



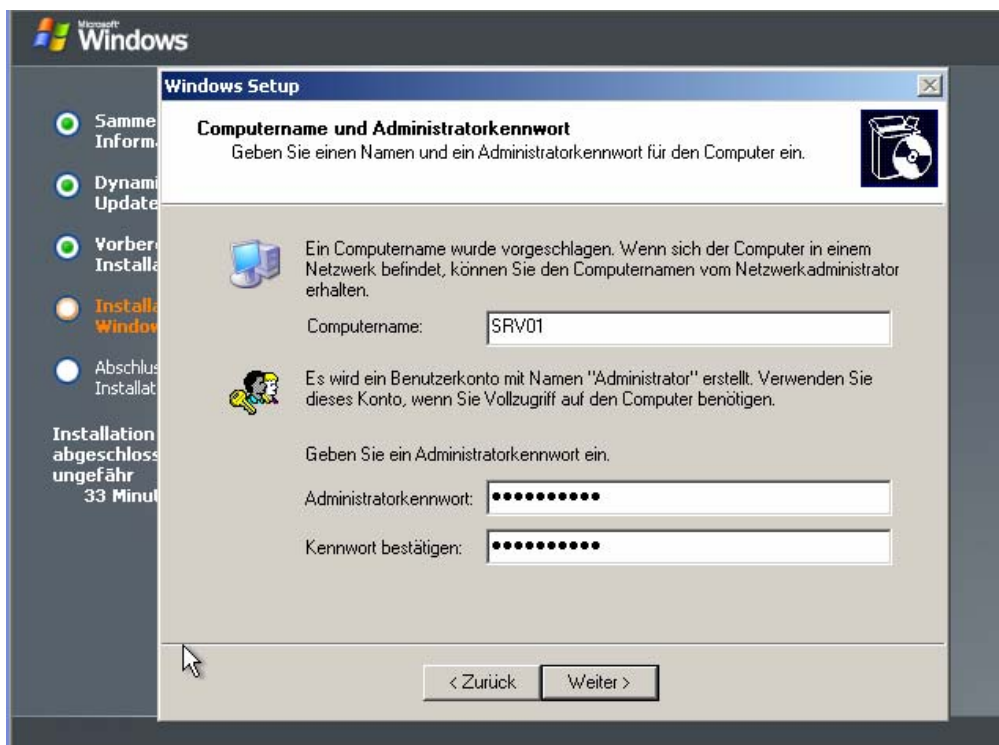
- Wählen Sie Deutsch (Österreich) und Österreich
- Klicken Sie auf OK und Weiter







- Wählen Sie unbedingt **Pro Gerät oder pro Benutzer**



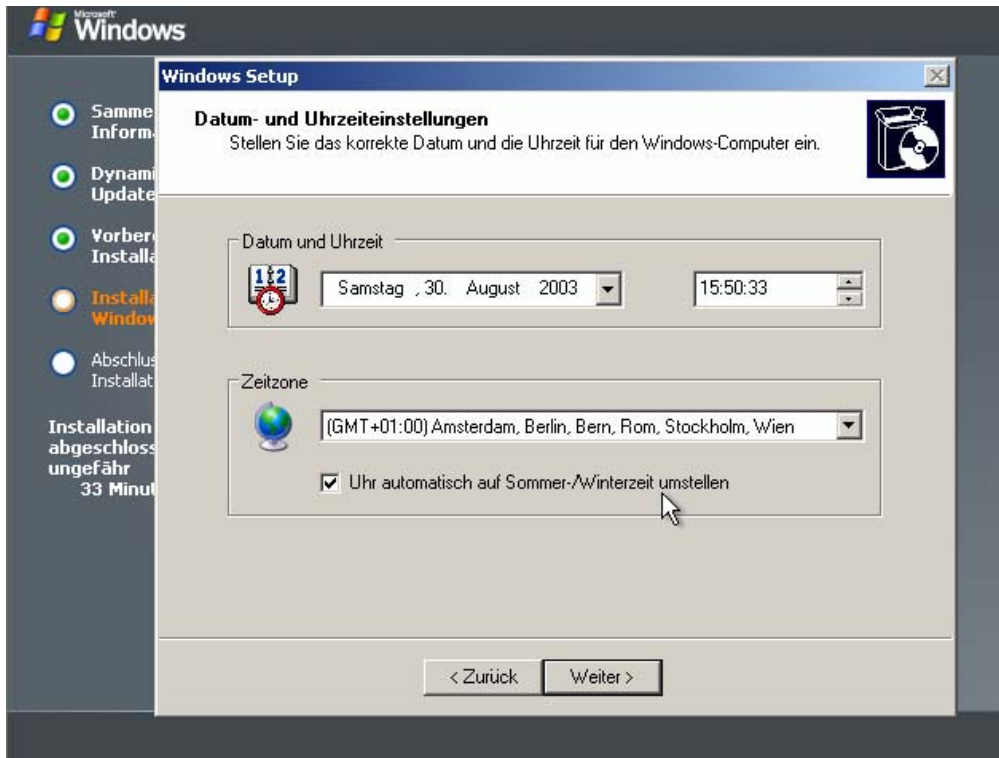
- Geben Sie den gewünschten Computernamen ein
- Bitte planen Sie rechtzeitig die Computernamen Ihrer Server, um nicht nachträglich Änderungen vornehmen zu müssen, da einige Serverprogramme

nur mit genauen technischen Kenntnissen nach Umbenennungen richtig funktionieren.

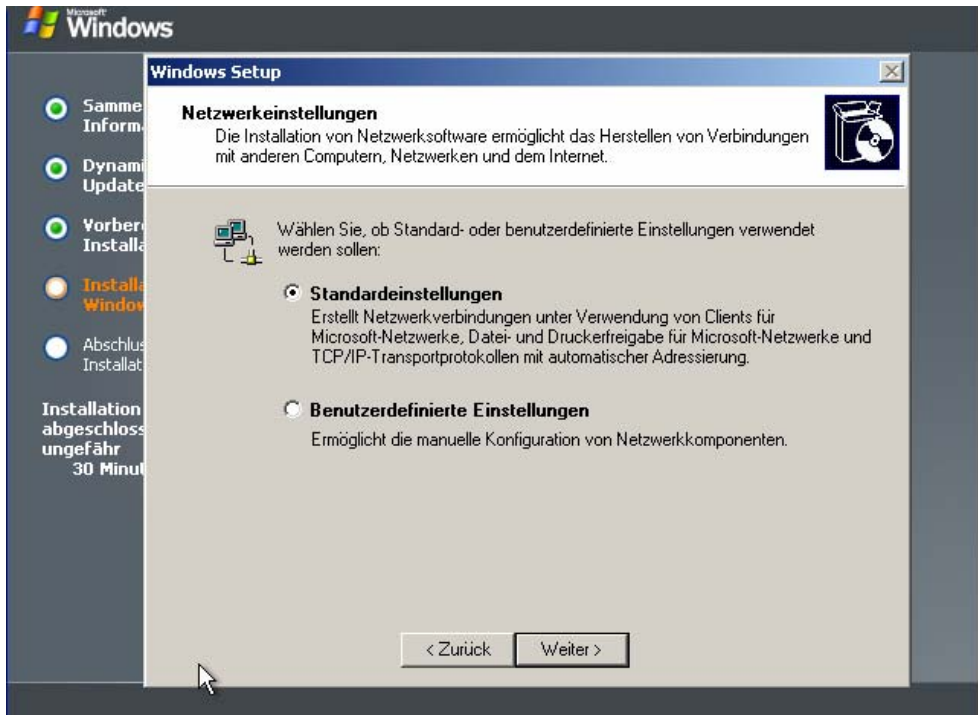
- Geben Sie ein komplexes Kennwort für den Administrator ein ( mind. 8 Stellen, Gross – Kleinbuchstaben sowie Sonderzeichen)

Da der Administrator der einzige Account ist, der nicht gesperrt werden kann, muss vor allem dieses Kennwort strengsten Richtlinien unterworfen werden, um keinen unauthorisierten Zugang zu ermöglichen

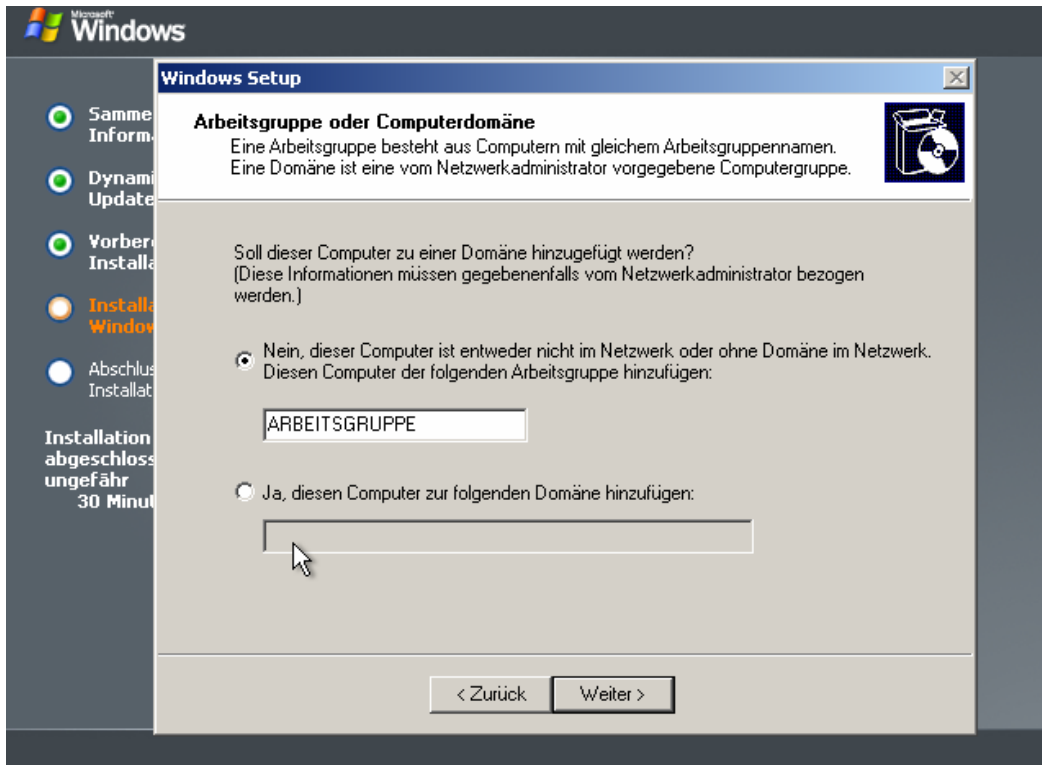
- Klicken Sie auf Weiter



- Wählen Sie die richtige Zeitzone
- Kreuzen Sie **Uhr automatisch auf Sommer-/Winterzeit umstellen** an.



- Wählen Sie **Standardeinstellungen**
- Die meisten Netzwerkkarten werden von Windows Server 2003 richtig erkannt
- Sollte Ihre Netzwerkkarte nicht erkannt werden, so besorgen Sie einen Netzwerkkartentreiber für Windows Server 2003 oder tauschen Sie Ihre Netzwerkkarte.

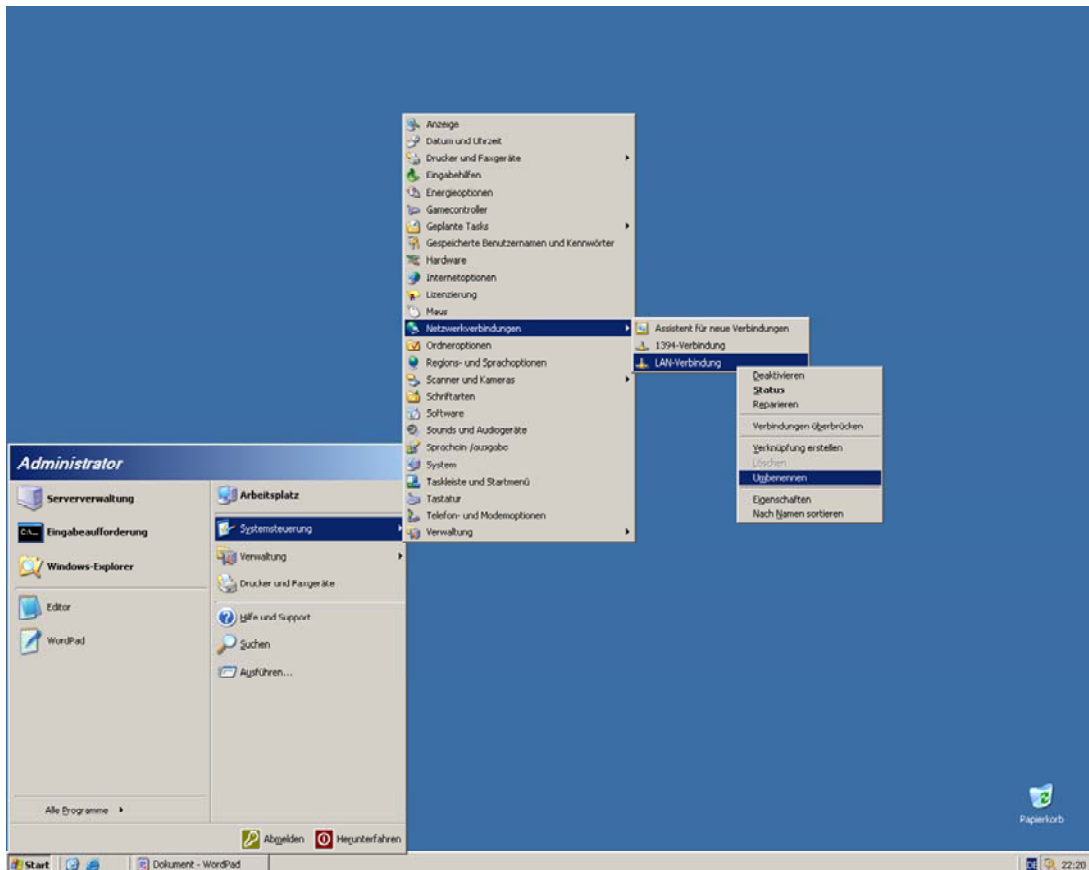


- Für die Installation von Domänencontrollern wählen Sie in der Grundinstallation **Nein, dieser Computer ...** und geben Sie den Namen **Arbeitsgruppe** ein. Im Anschluss an die Grundinstallation richten Sie die Domäne mit dem Tool DCPRMO ein ( siehe Dokument Einrichten des AD)
- Für die Installation von Mitgliedsservern (Server, die kein eigenes Active Directory besitzen) treten Sie über die 2. Option bereits jetzt der bestehenden Domäne bei.
- Die restliche Installation läuft nun von selbst ab.
- Windows Server 2003 ist installiert
- Nach dem Neustart melden Sie sich als Administrator am Server an

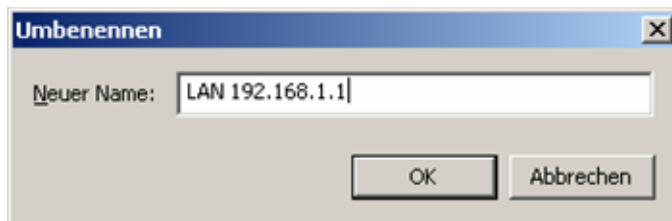
---

# Netzwerkeinstellungen konfigurieren

## Netzwerkverbindung umbenennen



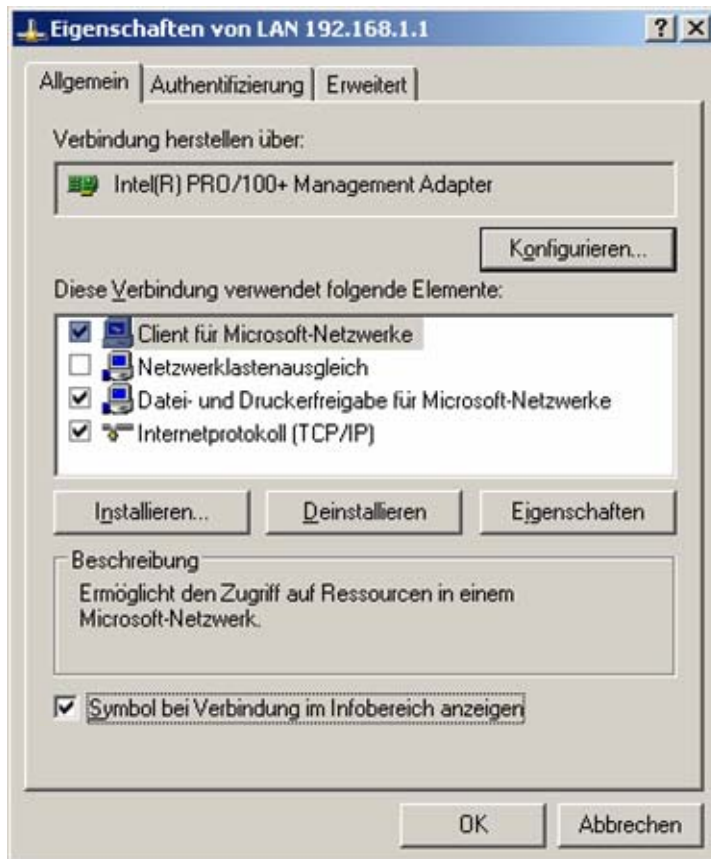
- Klicken Sie mit der rechten Maustaste auf Start-Systemsteuerung-Netzwerkverbindungen-LAN Verbindung
- Wählen Sie Umbenennen



- Geben Sie Ihrer LAN Verbindung einen sprechenden Namen

### **Netzwerkverbindung anzeigen**

- Klicken Sie mit der rechten Maustaste auf Start-Systemsteuerung-Netzwerkverbindungen-LAN Verbindung
- Wählen Sie Eigenschaften



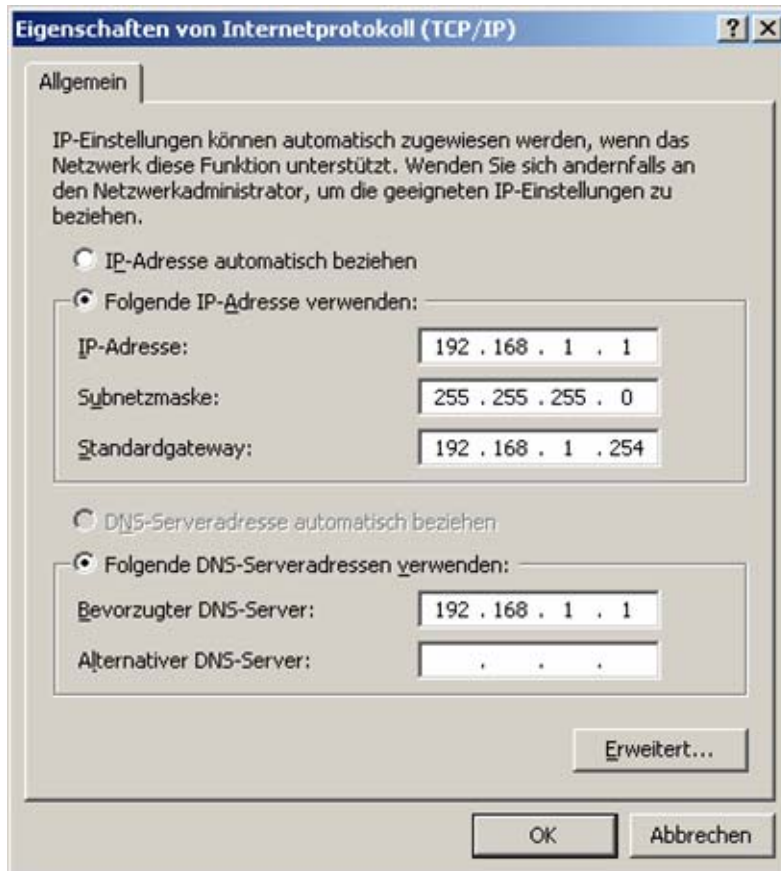
- Kreuzen Sie Symbol bei Verbindung im Infobereich anzeigen an

### **IP Adressen konfigurieren**

- Klicken Sie mit der rechten Maustaste auf Start-Systemsteuerung-Netzwerkverbindungen-LAN Verbindung
- Wählen Sie Eigenschaften



- Markieren Sie Internetprotokoll
- Klicken Sie auf Eigenschaften



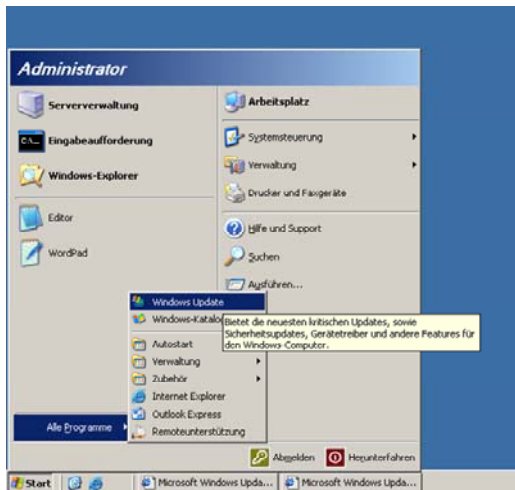
- Geben Sie die entsprechende IPAdresse ein
- Geben Sie die IP Adresse Ihres Windows 2003 Domänen DNS Servers ein, geben Sie auf keinen Fall einen externen DNS Server an !! (siehe Dokument Step 3)

---

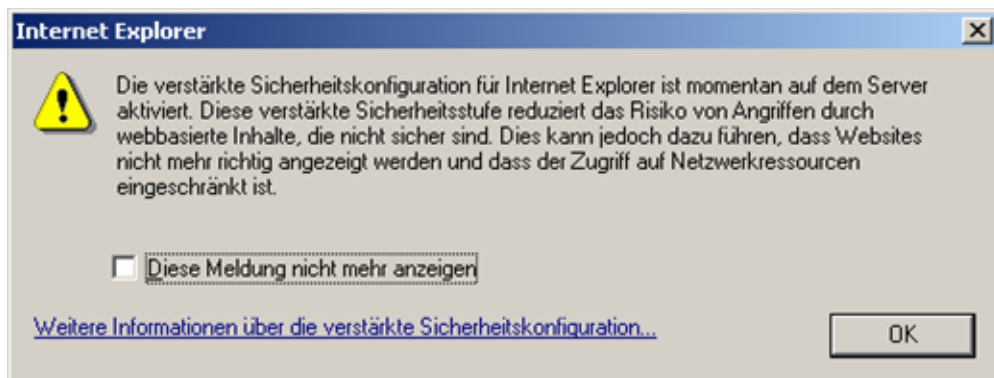
## Windows Update - Sicherheit

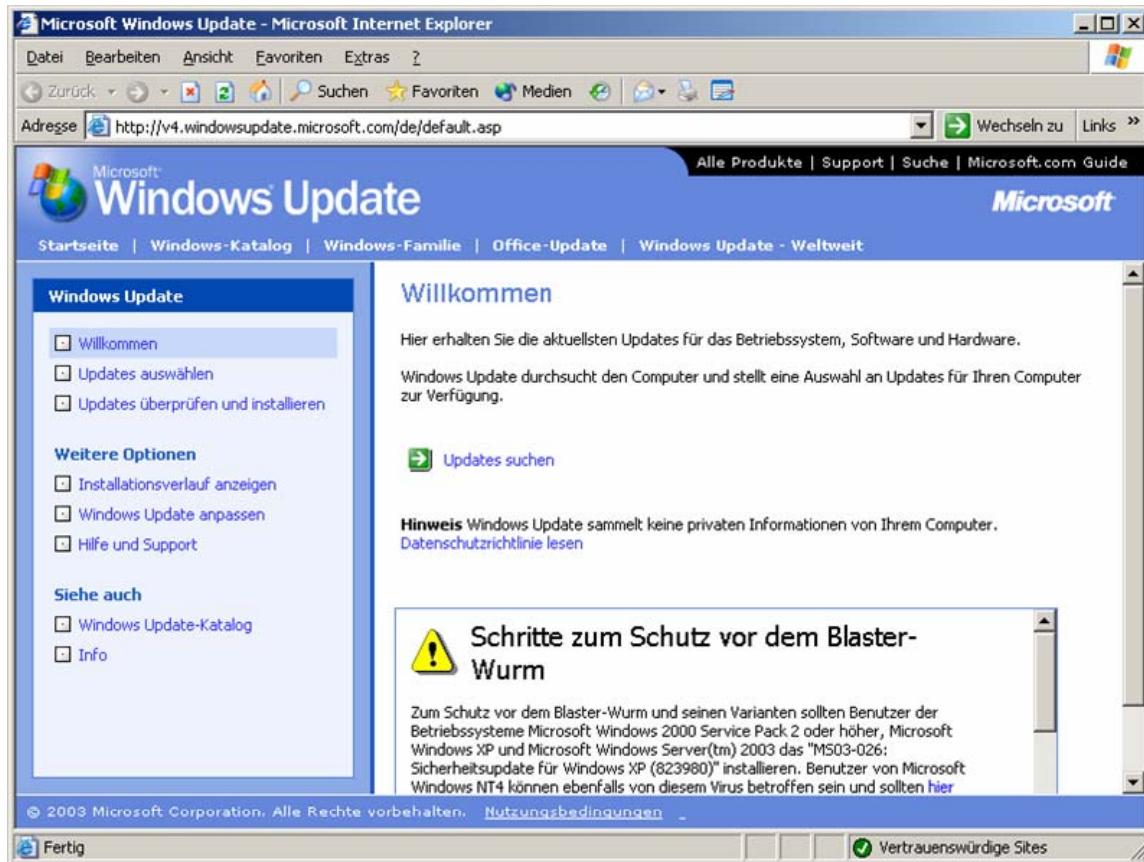
Windows Update sichert Ihren Server durch Hotfixes ab. Sobald eine Internetverbindung von Ihrem Server aus existiert, führen Sie folgende Schritte aus, um größtmögliche Sicherheit am Server zu haben:

- Wählen Sie: Start-Alle Programme – Windows Update

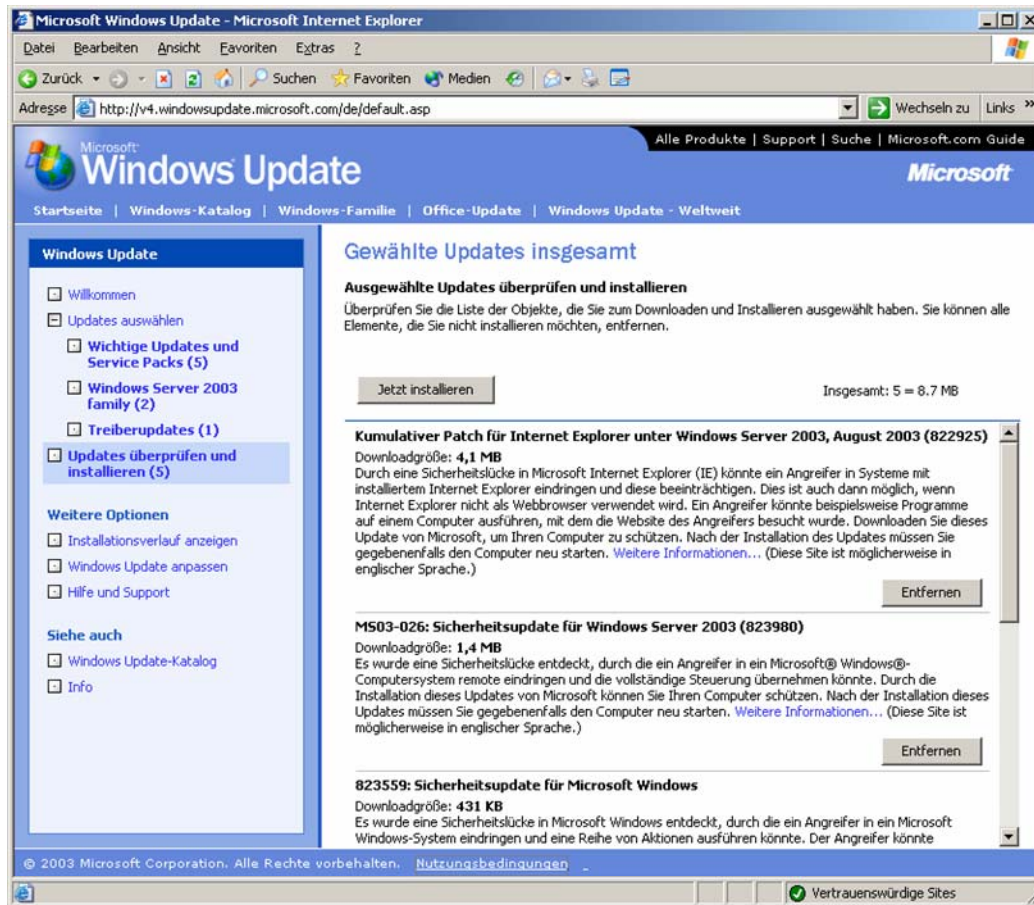


- Bestätigen Sie den folgenden Dialog mit OK





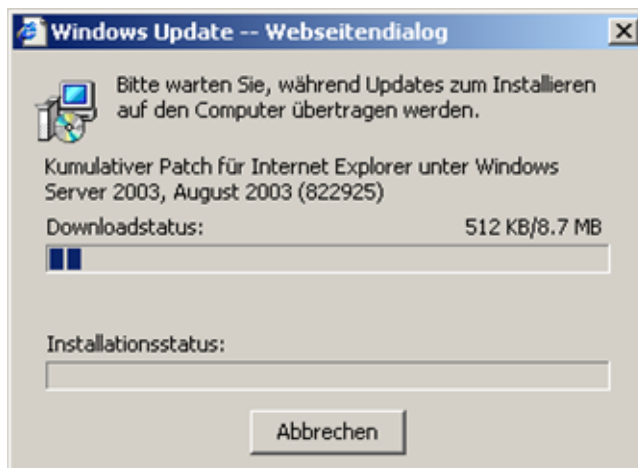
- Klicken Sie auf **Updates suchen**



- Klicken Sie auf **Jetzt installieren**



- Klicken Sie auf **Ich stimme zu**

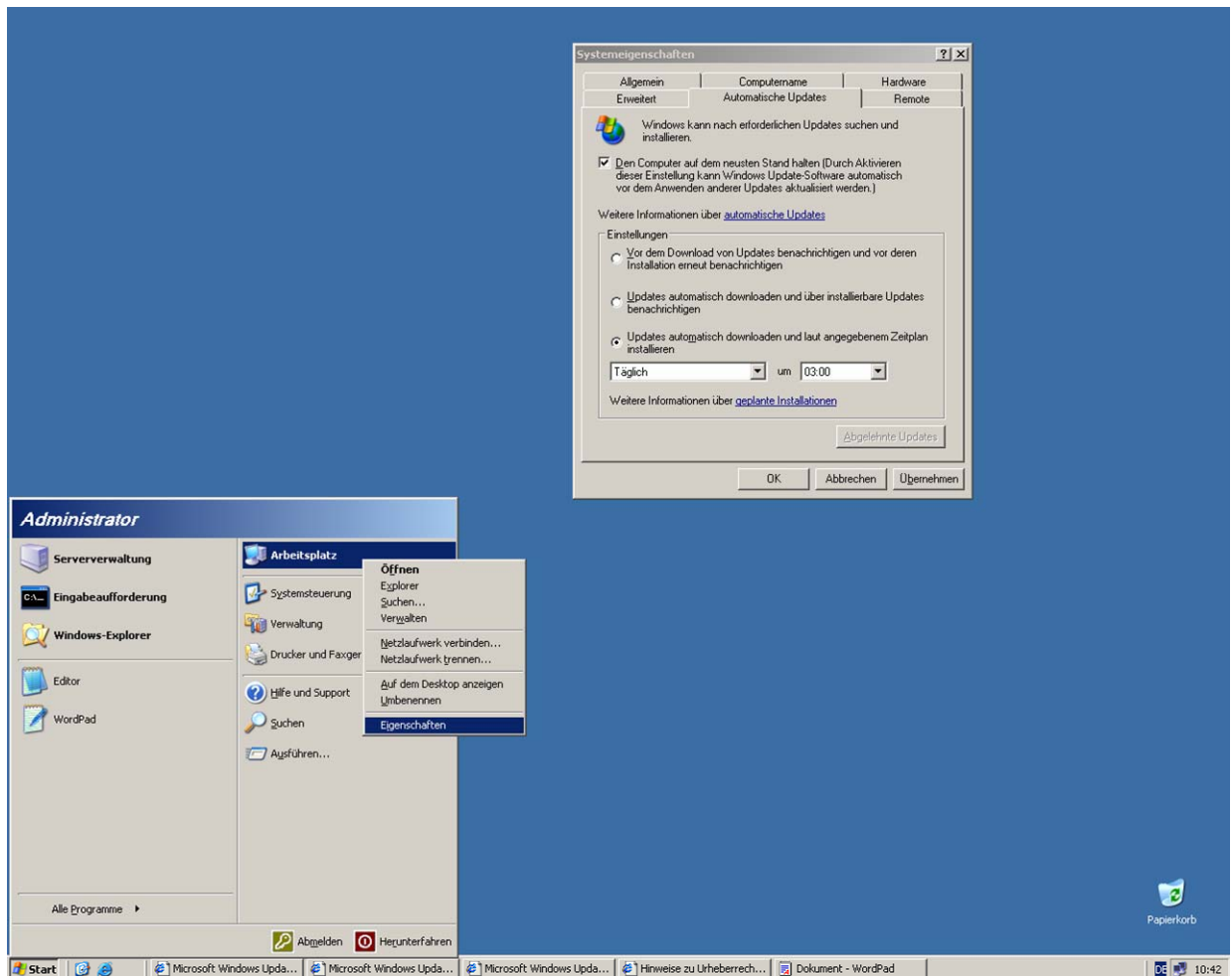


---

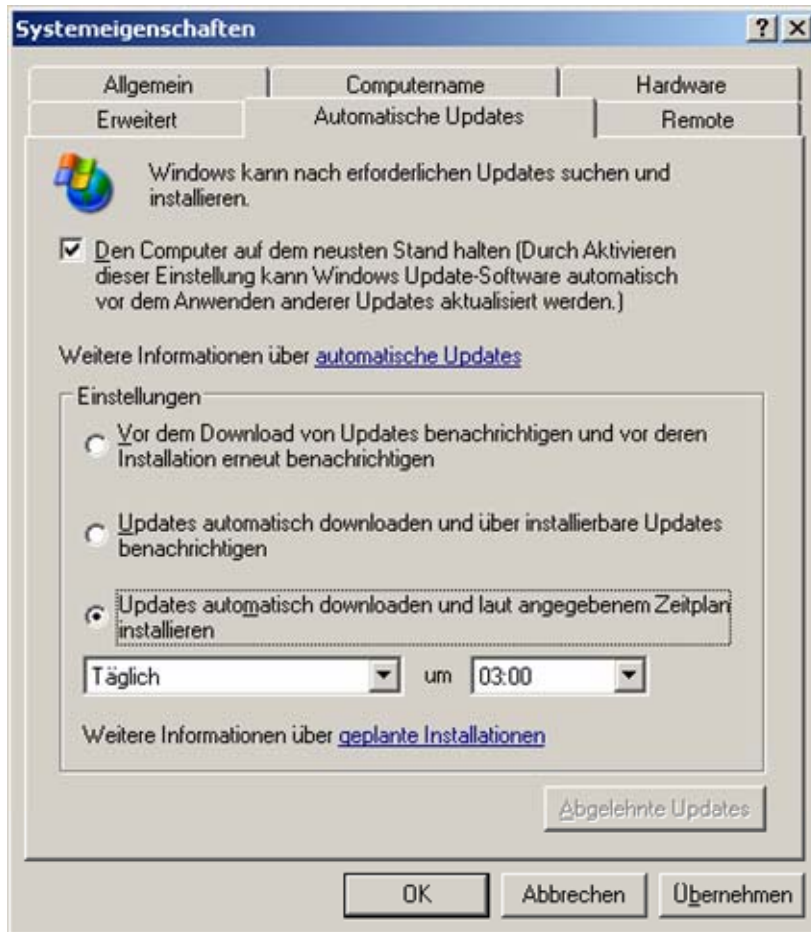
## Automatisches Windows Update

Um auch in Zukunft immer aktuell zu bleiben (Hotfixes etc),

- Klicken Sie mit der rechten Maustaste auf Start-Arbeitsplatz
- Wählen Sie Eigenschaften



- Klicken Sie auf die Registerkarte „**Automatische Updates**“
- Wählen Sie „**Updates automatisch downloaden und laut angegebenem Zeitplan installieren**“

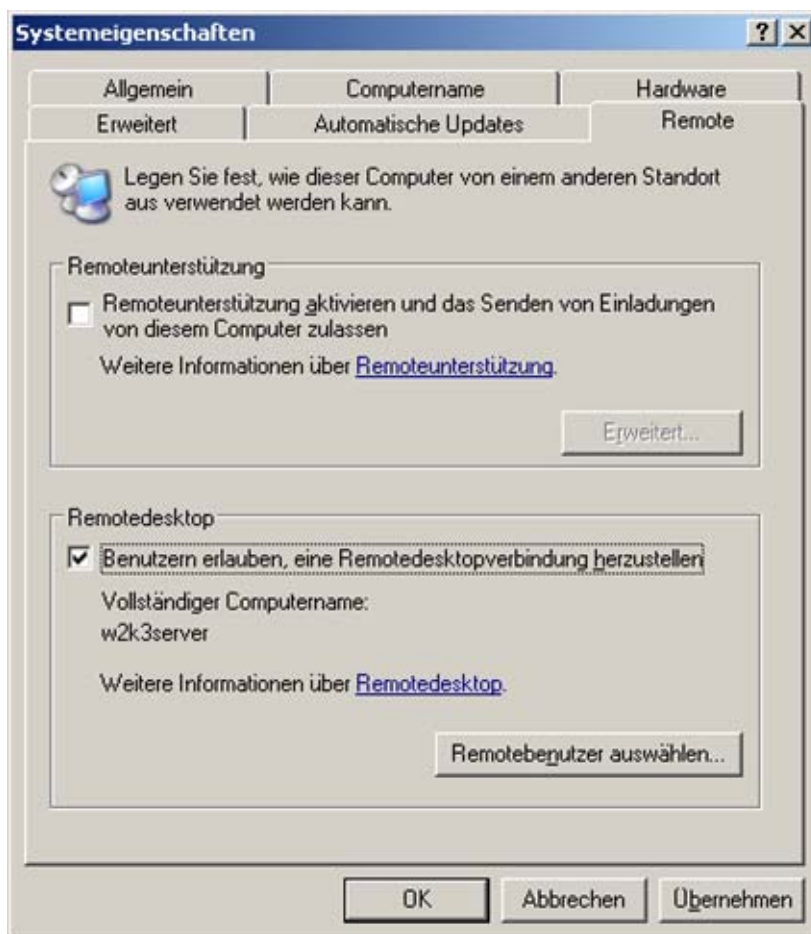


---

## Remotedesktop aktivieren

Um über Remote Desktop Verbindungen den Server verwalten zu können,

- Klicken Sie mit der linken Maustaste auf Start
- Klicken Sie mit der **rechten** Maustaste auf Arbeitsplatz
- Wählen Sie mit der linken Maustaste Eigenschaften
- Klicken Sie auf die Registerkarte Remote



- Kreuzen Sie Benutzern erlauben... an

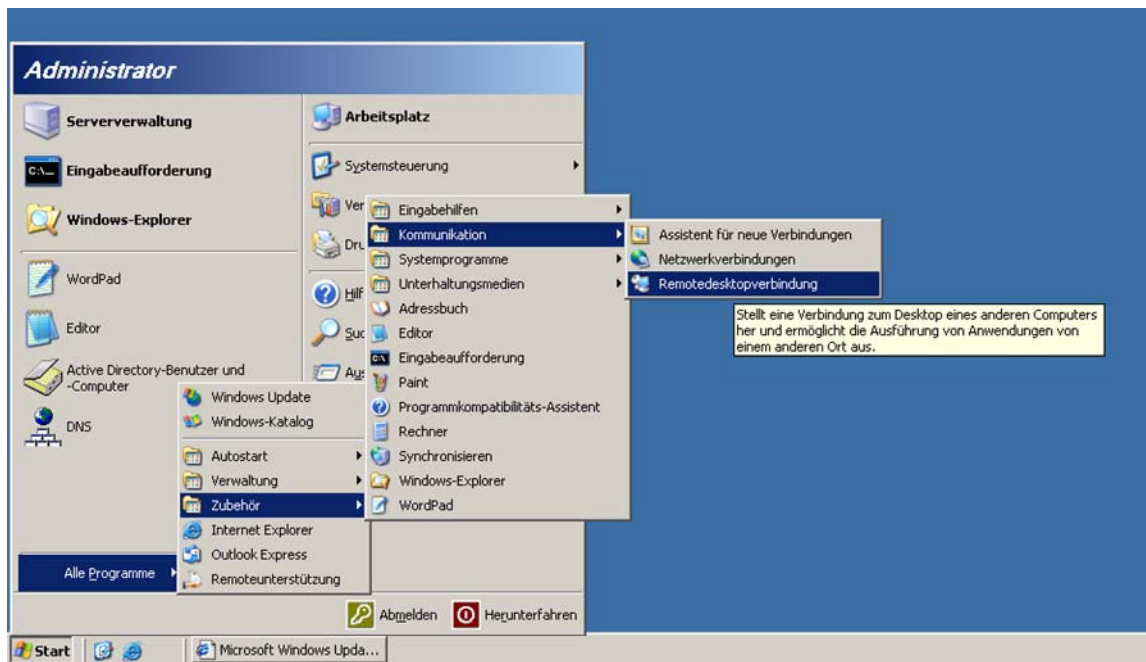


- Bestätigen Sie diesen Dialog mit OK
- Um über Firewalls von aussen den Remotedesktop verwenden zu können, muss der Port 3389 geöffnet sein.

### ***Remoteverbindungen vom Client zum Server herstellen***

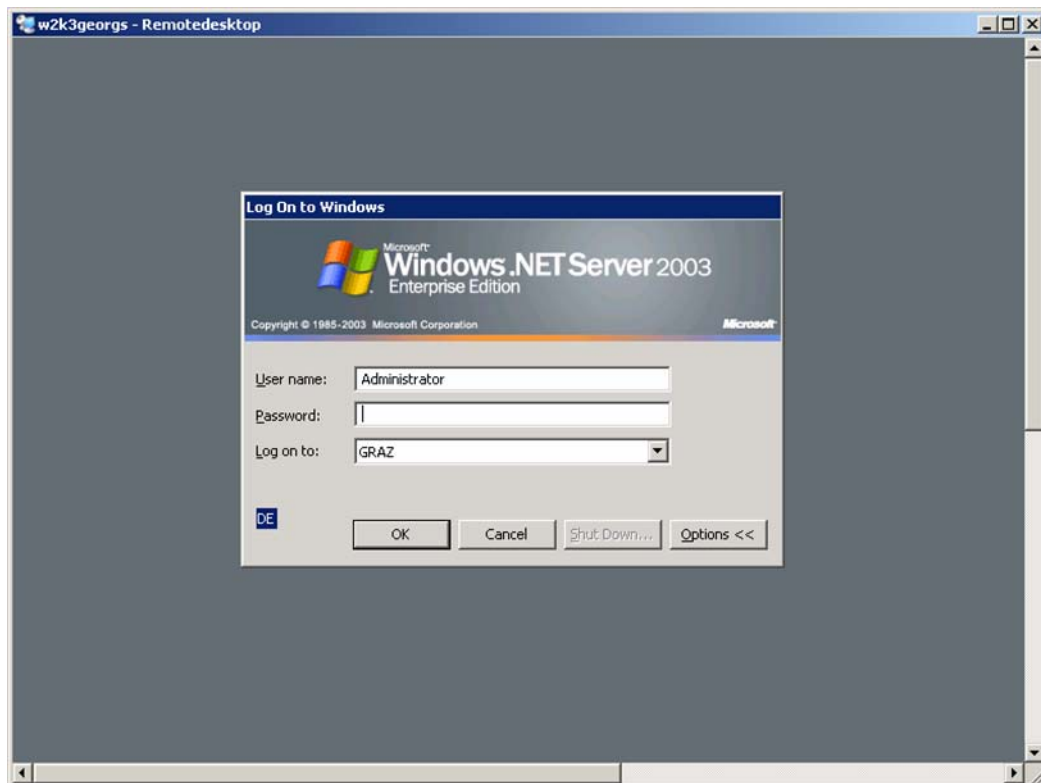
Um von Clients (XP, W2K) aus Ihren Server zu verwalten,

- Wählen Sie Start- Alle Programme – Zubehör - Kommunikation – Remote Desktop Verbindung





- Geben Sie den Computernamen oder die IP Adresse Ihres Servers ein



- Ab nun verwalten Sie Ihren Server übers Netzwerk so, als würden Sie direkt vor dem Server sitzen