

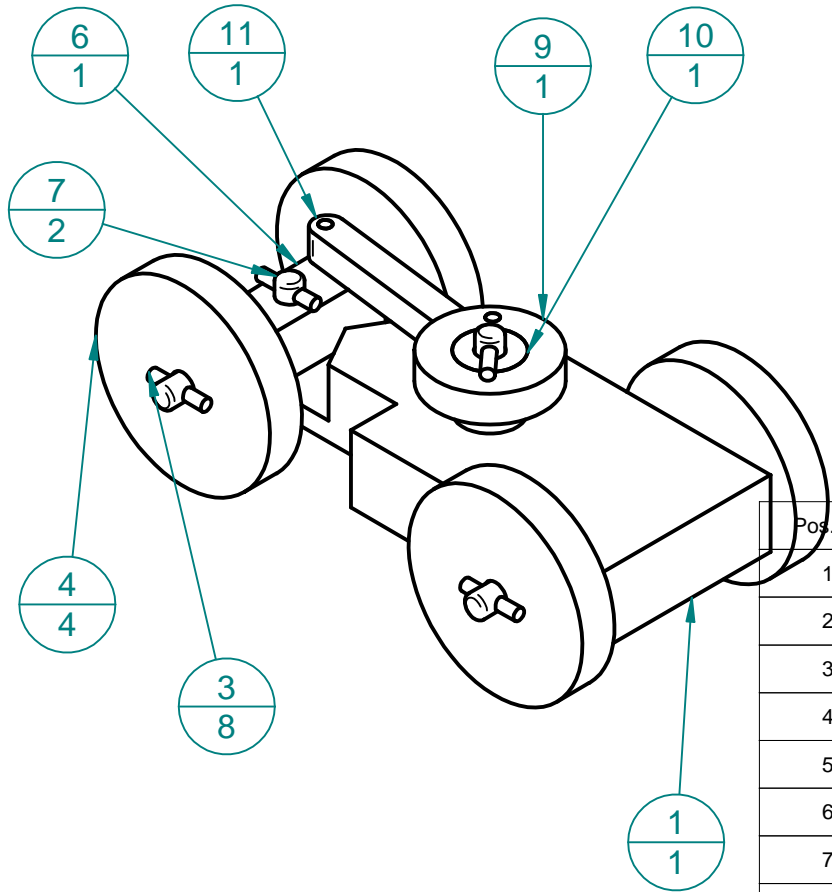
Einführung in das CAD-Programm Solid Edge.
9.Klasse 2007-08.

Drehschemelwagen.

Erstellen von Einzelteilen in **Part**.
Zusammenbau des Wagens in **Assembly**.
Zeichnungsableitung in **Draft**.

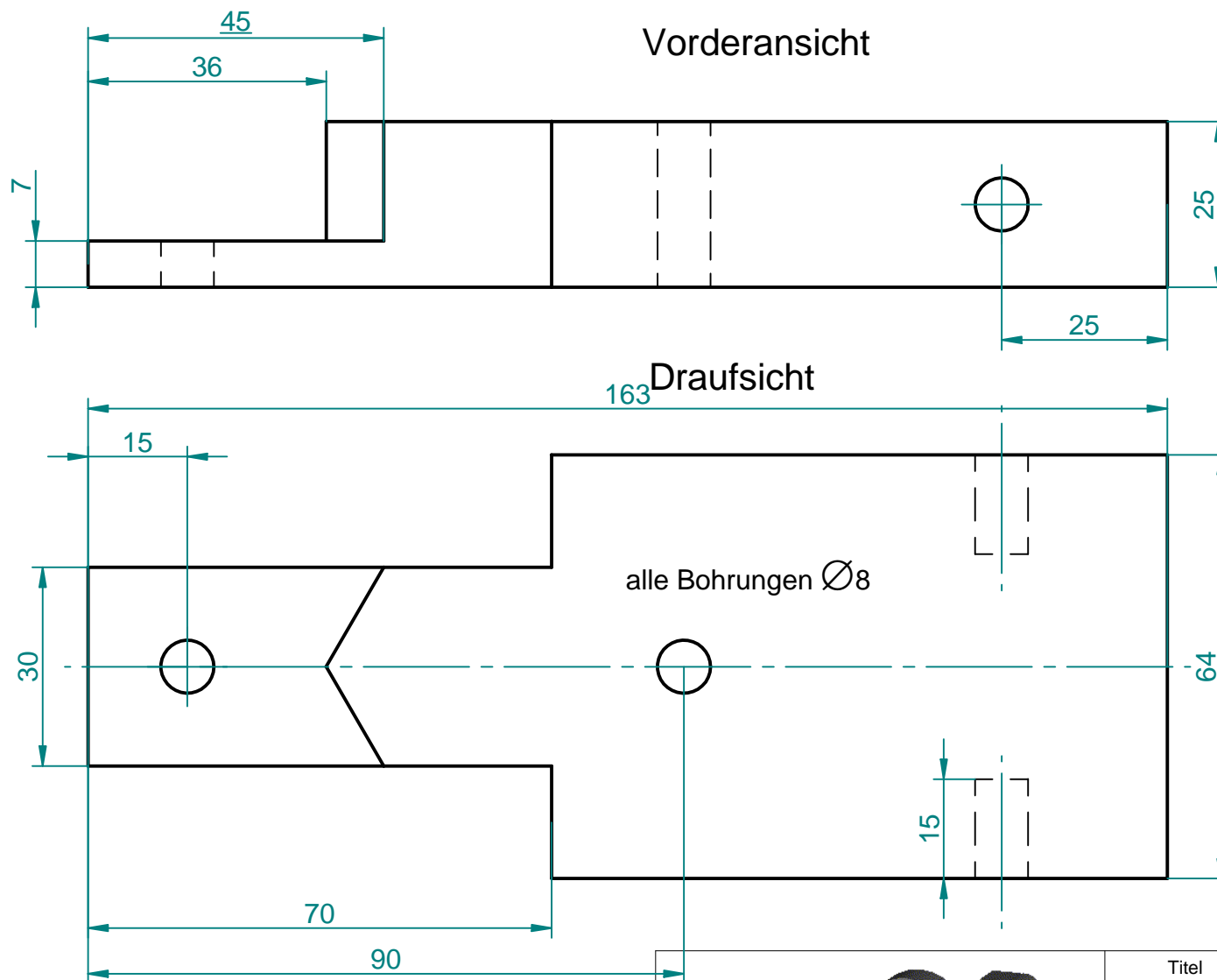
nach einer Vorlage von W.Gobmeier und R. Stieber, RS Pfaffenhofen a.d.Ilm

F.Eckart, HS Dorfen

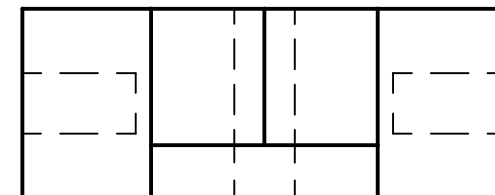


Pos.Nr.	DokNr	Titel	Material	Stück	Länge
1	9.1.4.1	Fahrgestell	Holz, Kiefer	1	
2	9.1.2.3.8.1.1	Achszapfen	Holz, Kiefer	1	
3	9.1.4.3	Lenknippel	Holz, Kiefer	8	
4	9.1.2.3.8.1.6	Rad	Holz, Kiefer	4	
5				2	
6	9.1.2.3.8.1.9	Vorderachse	Holz, Kiefer	1	
7	9.1.2.3.8.1.5	Lenkzapfen	Holz, Kiefer	2	
8				1	
9	9.1.2.3.8.1.3	Lenkrad	Holz, Kiefer	1	
10	9.1.2.3.8.1.4	Lenktrommel	Holz, Kiefer	1	
11	9.1.4.2	Lenkstange	Holz, Kiefer	1	

Hauptschule Dorfen		Titel	
		Drehschemelwagen	
gezeichnet			Dateiname: Werkstattzeichnungen.dft
F.Eckart			Dokumentnummer 9.14.0
20/02/08			geprüft
Seite 2 von 9			



Seitenansicht



3 Ansichten, erstellt
mit der
Parallelperspektive in
Projektionsmethode 1

Hauptschule
Dorfen



Titel

Chassis 3 Ansichten
Drehschemelwagen

gezeichnet

F.Eckart

20/02/08

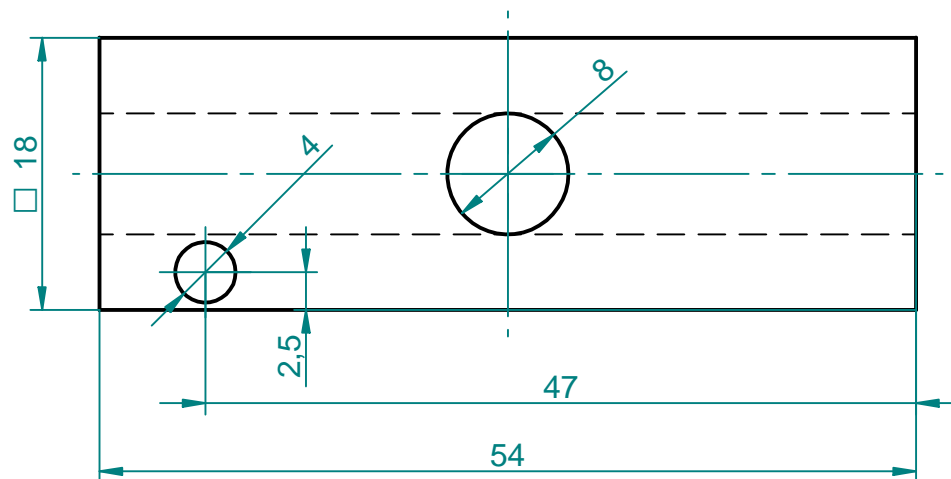
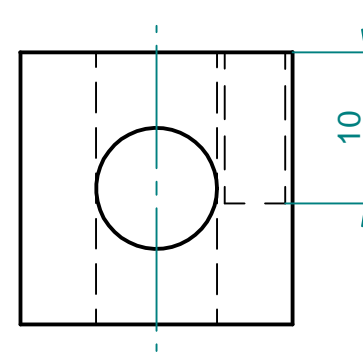
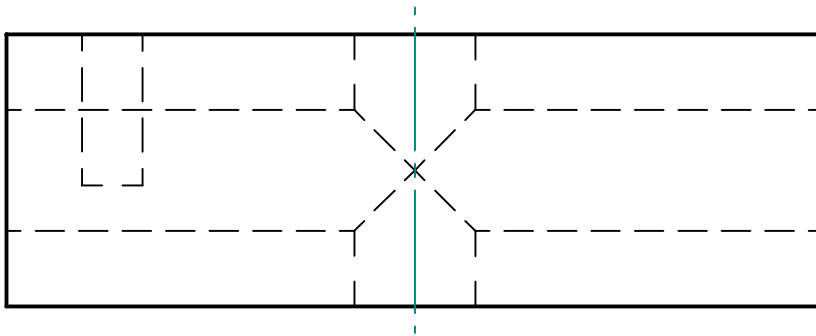
Seite 3 von 9

Dateiname: Werkstattzeichnungen.dft
Dokumentnummer 9.14.0

geprüft

SOLID EDGE ACADEMIC COPY

2:1



Hauptschule
Dorfen



Titel

Lenkachse 3 Ansichten

Drehschemelwagen

gezeichnet

F.Eckart

20/02/08

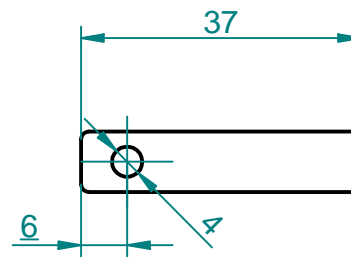
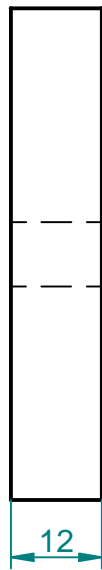
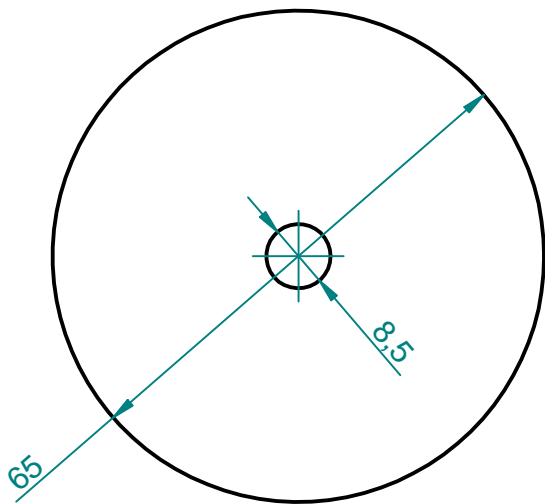
Seite 4 von 9

Dateiname: Werkstattzeichnungen.dft

Dokumentnummer 9.14.0

geprüft

SOLID EDGE ACADEMIC COPY



Hauptschule
Dorfen



Titel

Rad + Achse

Drehschemelwagen

gezeichnet

F.Eckart

20/02/08

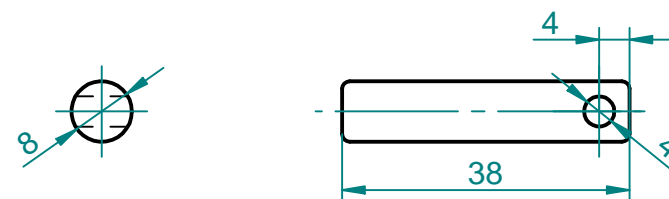
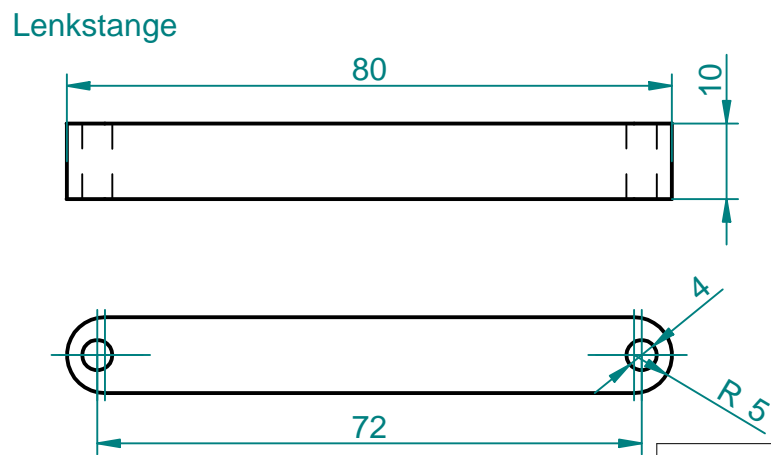
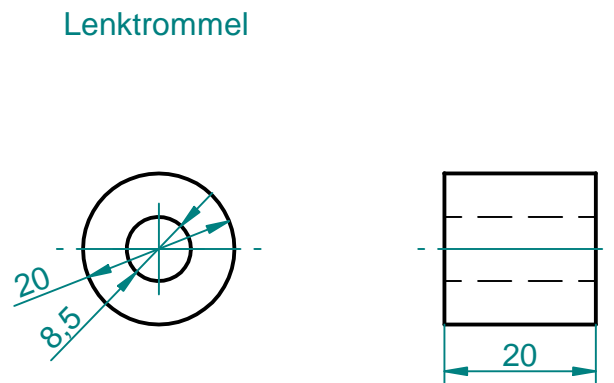
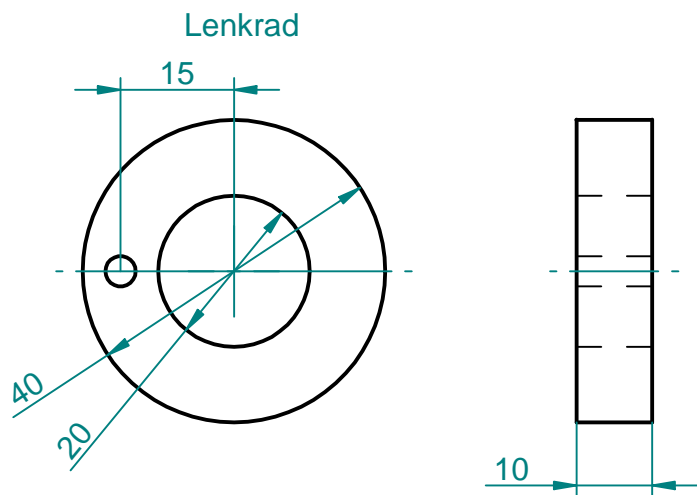
Seite 5 von 9

Dateiname: Werkstattzeichnungen.dft

Dokumentnummer 9.14.0

geprüft

SOLID EDGE ACADEMIC COPY



Hauptschule
Dorfen



Titel

Lenkung

Drehschemelwagen

gezeichnet

Dateiname: Werkstattzeichnungen.dft

Dokumentnummer 9.14.0

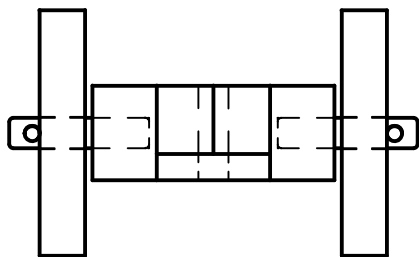
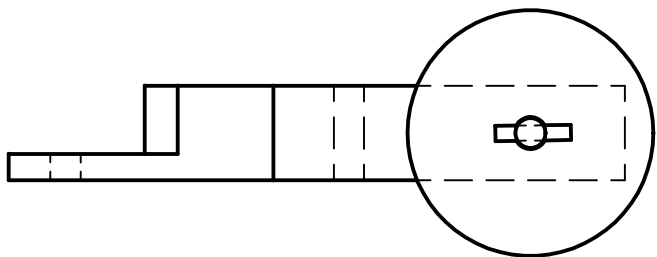
F.Eckart

20/02/08

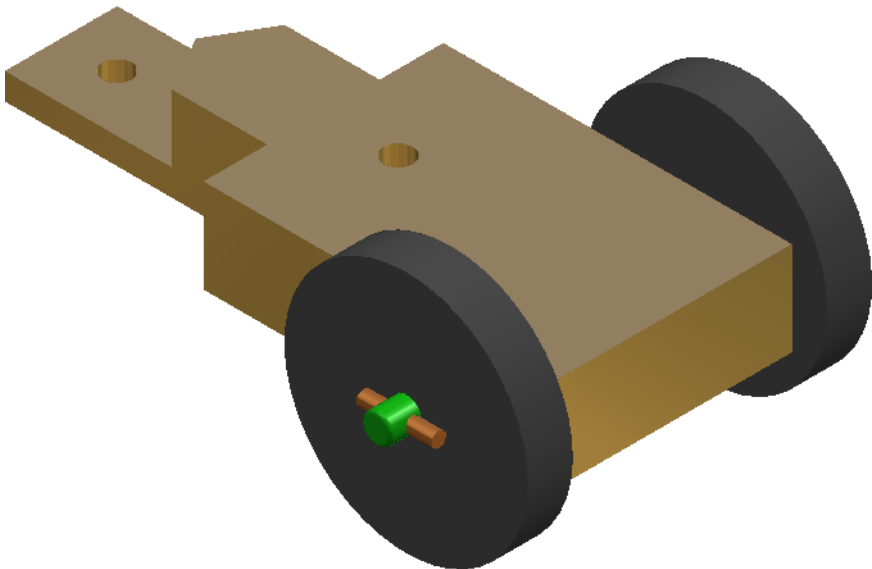
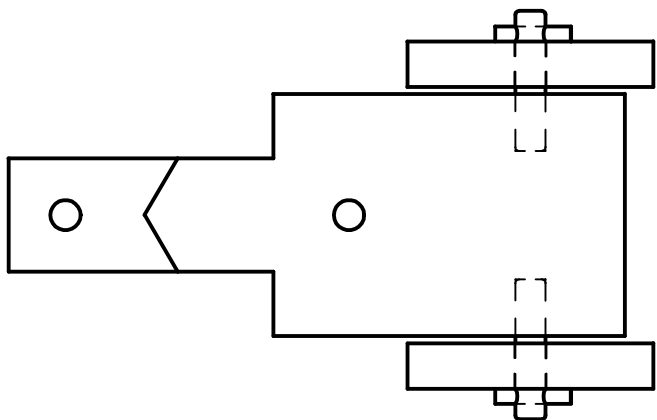
Seite 6 von 9

geprüft

SOLID EDGE ACADEMIC COPY



- 1.Bauphase in **Baugruppe**
- Chassis aufrufen
 - Achse einsetzen
 - Nippel einpassen
 - Rad aufsetzen
 - gesamte Achse spiegeln



Hauptschule
Dorfen



Titel

Chassis mit Hinterachsen
Drehschemelwagen

gezeichnet

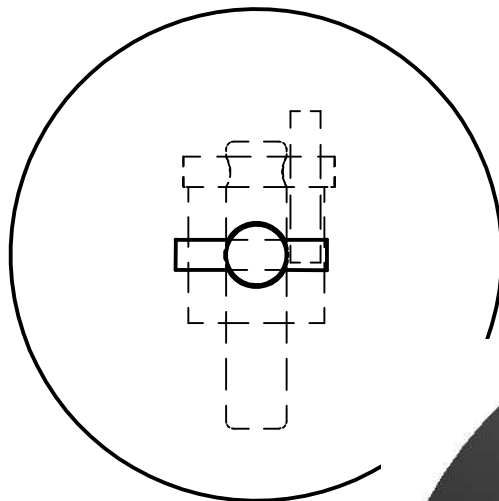
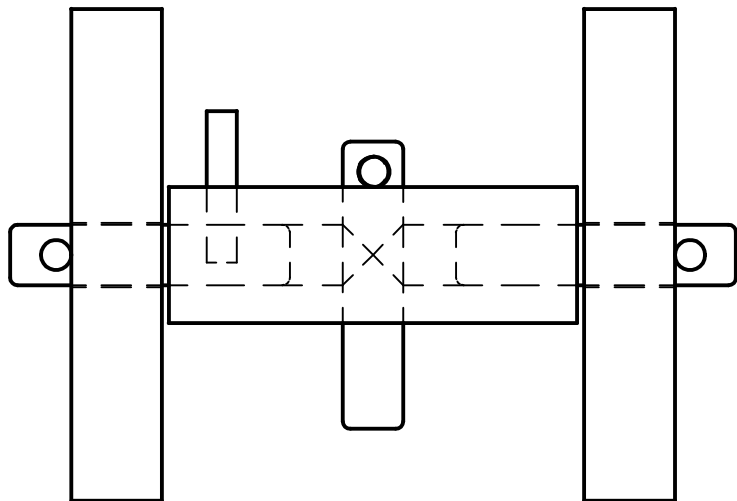
F.Eckart

20/02/08

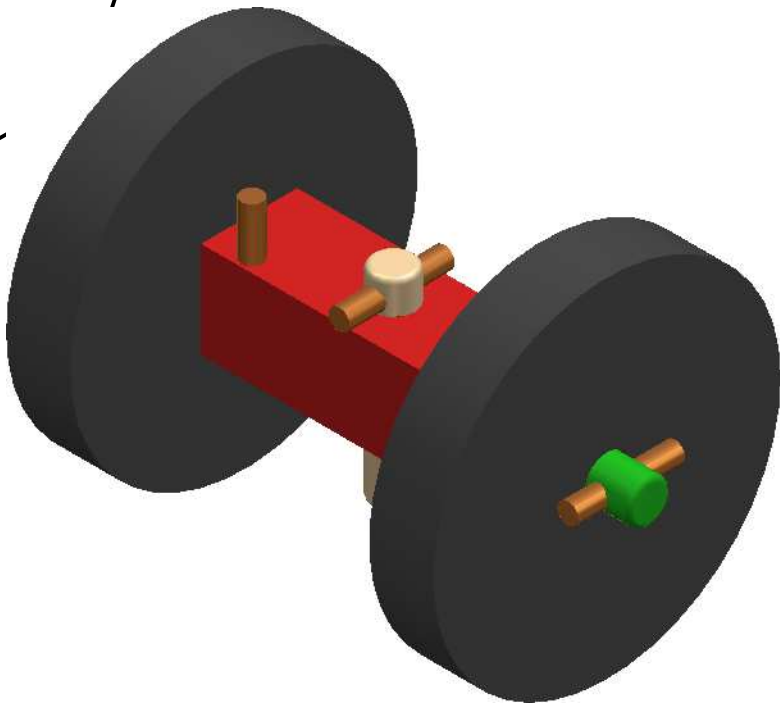
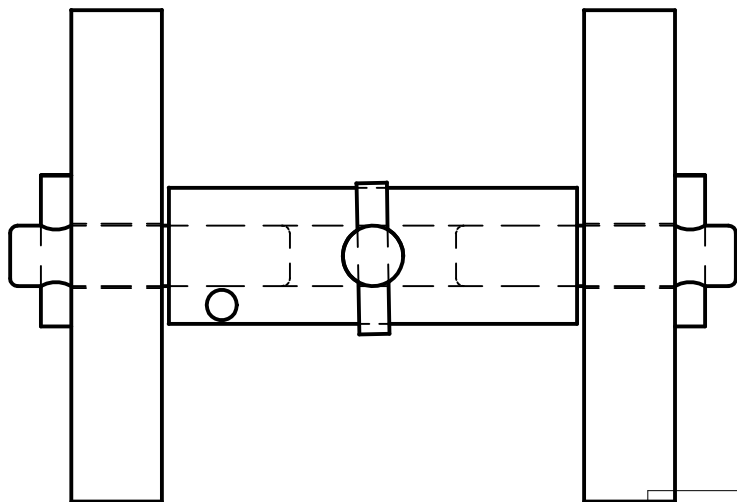
Seite 7 von 9

Dateiname: Werkstattzeichnungen.dft
Dokumentnummer 9.14.0

geprüft

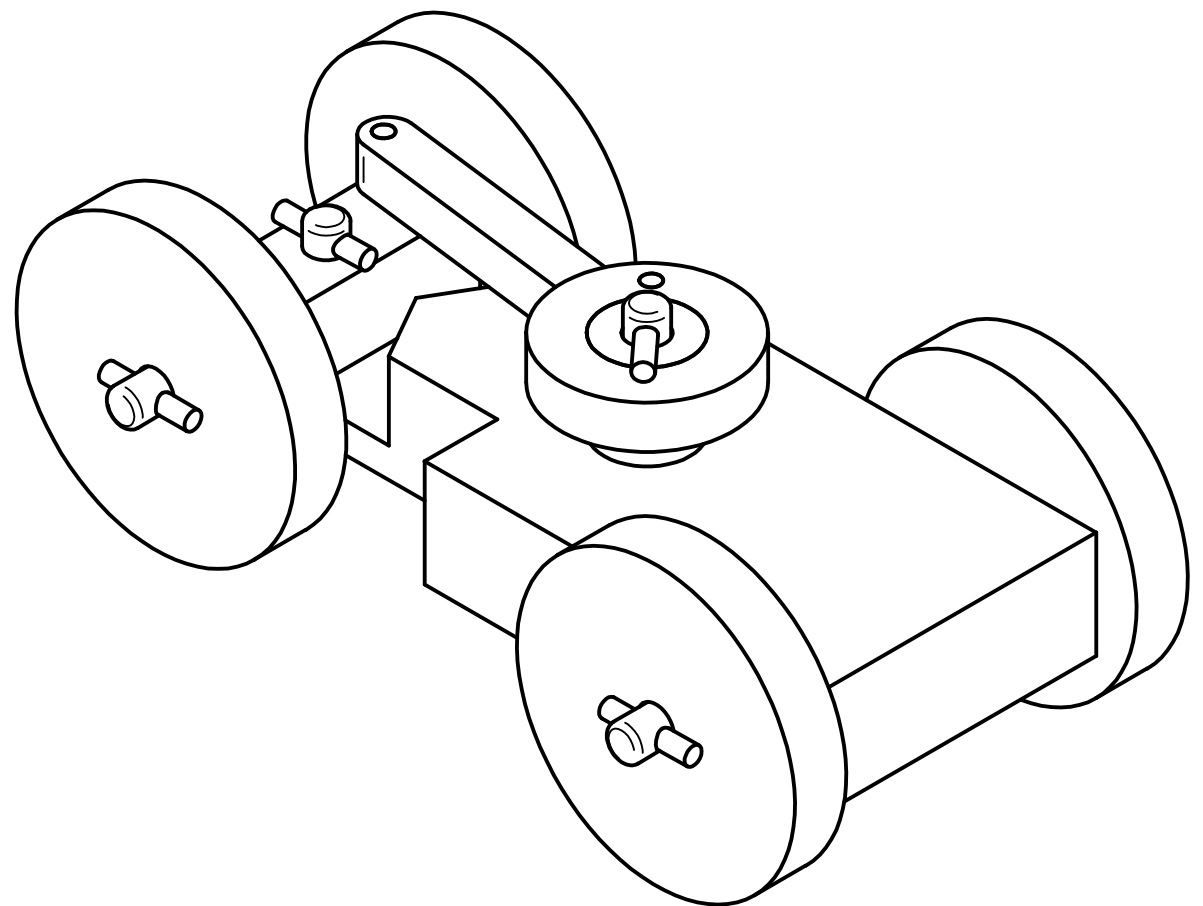
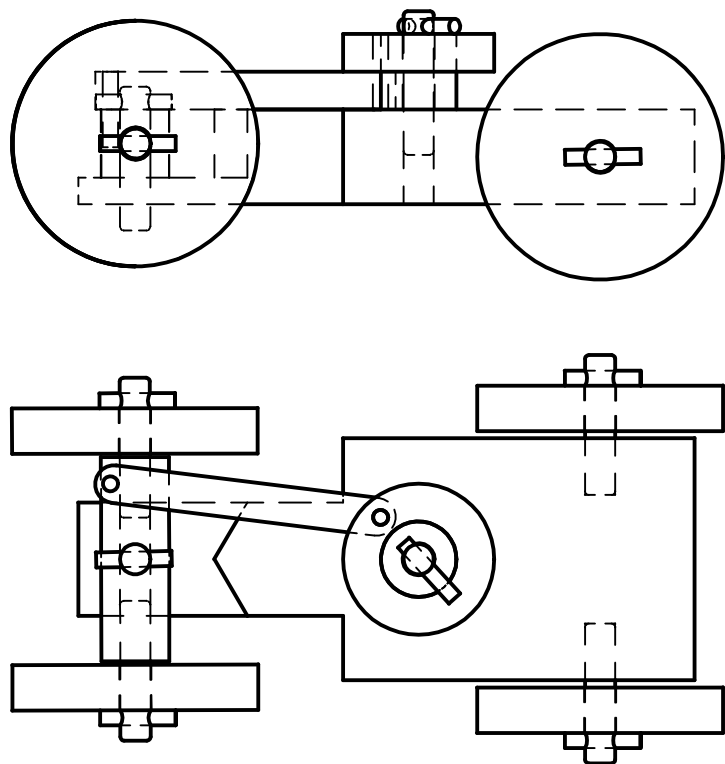


- 2.Bauphase in **Baugruppe**
- Vorderachse aufrufen
 - Achse + Nippel + Rad einbauen
 - Achse spiegeln
 - Lenknippel einsetzen
 - Achszapfen + Nippel einbauen



Hauptschule Dorfen 	Titel Drehschemelwagen		
gezeichnet F.Eckart	Dateiname: Werkstattzeichnungen.dft Dokumentnummer 9.14.0		
20/02/08	Seite 8 von 9	geprüft	

SOLID EDGE ACADEMIC COPY



Um die Vorderachse lenkbar in SE zu machen, wird eine Lenkstange eingebaut.
Durch Versuch und Irrtum wird die Länge der Lenkstange ermittelt.
Die Lenkung kann durch **Teil verschieben** gedreht werden.

Hauptschule Dorfen 	Titel <div>Einbau einer Lenkstange Drehschemelwagen</div>	
gezeichnet F.Eckart	Dateiname: Werkstattzeichnungen.dft Dokumentnummer 9.14.0	
20/02/08	Seite 9 von 9	geprüft

SOLID EDGE ACADEMIC COPY