

Übung zur Arbeit mit AutoFormen

Aufgabe: - gestalte mit AutoFormen ein „halbes Haus/Schloss/Burg“

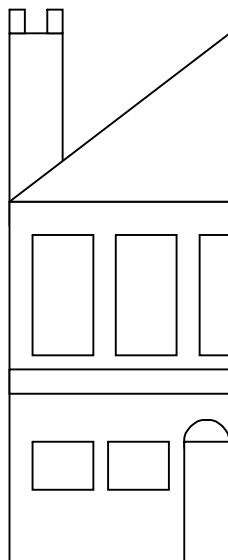


⇐ die Symbolleiste für Zeichnen fehlt?
du kannst sie mit diesem Symbol einschalten
(oder: Ansicht – Symbolleisten – Zeichnen)

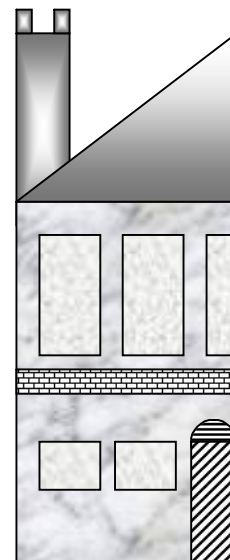



- Achte auf die Reihenfolge der einzelnen Teile
- mit Zeichnen – Reihenfolge kannst du die AutoFormen bearbeiten

Beispiel:



- gestalte nun die Flächen



- markiere nun deine Arbeit  ⇐ (mit dem Pfeil kannst du die Objekte markieren)
- gruppieren die AutoFormen (Zeichnen – Gruppierung)
- jetzt kannst du das halbe Haus 1 x kopieren und mit Zeichnen – Drehen oder kippen spiegeln

- Es gibt auch noch „weitere AutoFormen“.

